

POZNÁMKA

PROJEKTOVÁ DOKUMENTACE JE NAVRŽENA DLE DOSTUPNÝCH MOŽNÝCH INFORMACÍ. PŘI STAVEBNÍ PRÁCECH MOHOU BYT ZJIŠTĚNY TAKOVÉ SKUTEČNOSTI, KTERÉ MOHOU OVLIVNIT PŘEDPOKLAD A ROZSAH PRACÍ. V TĚCHTO PŘÍPÁDECH BUDE PROJEKTANT V PŘEDSTIHU UPOZORNĚN A ÚPRAVA BUDE ŘEŠENA V RÁMCÍ ZMĚNOVÉHO ŘÍZENÍ.

JAKÉKOLI ZMĚNY PROJEKTU, ZÁMĚNY MATERIÁLŮ NEBO ZMĚNY DETAILŮ, AŽ UŽ V PRŮBĚHU REALIZACE NEBO V RÁMCÍ VÝROBNÍ PŘÍPRAVY DODAVATELE, PODLÉHAJÍ SCHVÁLENÍ PROJEKTANTEM. ZA ZMĚNY PROVEDENÉ BEZ VĚDOMÍ PROJEKTANTA NEBO PROTI JEHO VŮLI NENESE PROJEKTANT ZODPOVĚDNOST.


TENTO VÝKRES JE JEN DÍLČÍM VÝKRESEM PROJEKTU, NEDÍLNOU SOUČÁSTÍ DOKUMENTACE JE TECHNICKÁ ZPRÁVA A OSTATNÍ VÝKRESY


TATO DOKUMENTACE JE VYPRACOVÁNA V ROZSAHU A PODROBNOSTI PRO PROVEDENÍ STAVBY A NENAHRAZUJE DÍLENSKOU DOKUMENTACI ZHOTOVITELE.


LEGENDA:

 stávající podhledový reproduktor, dle EN 54–24

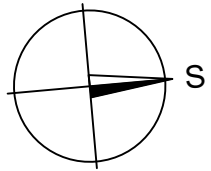
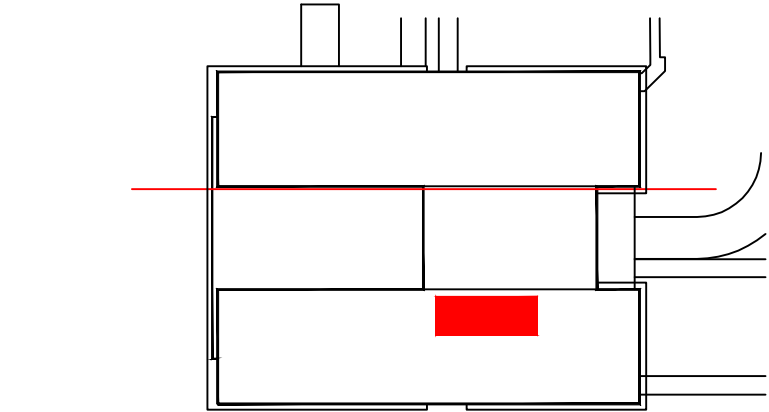
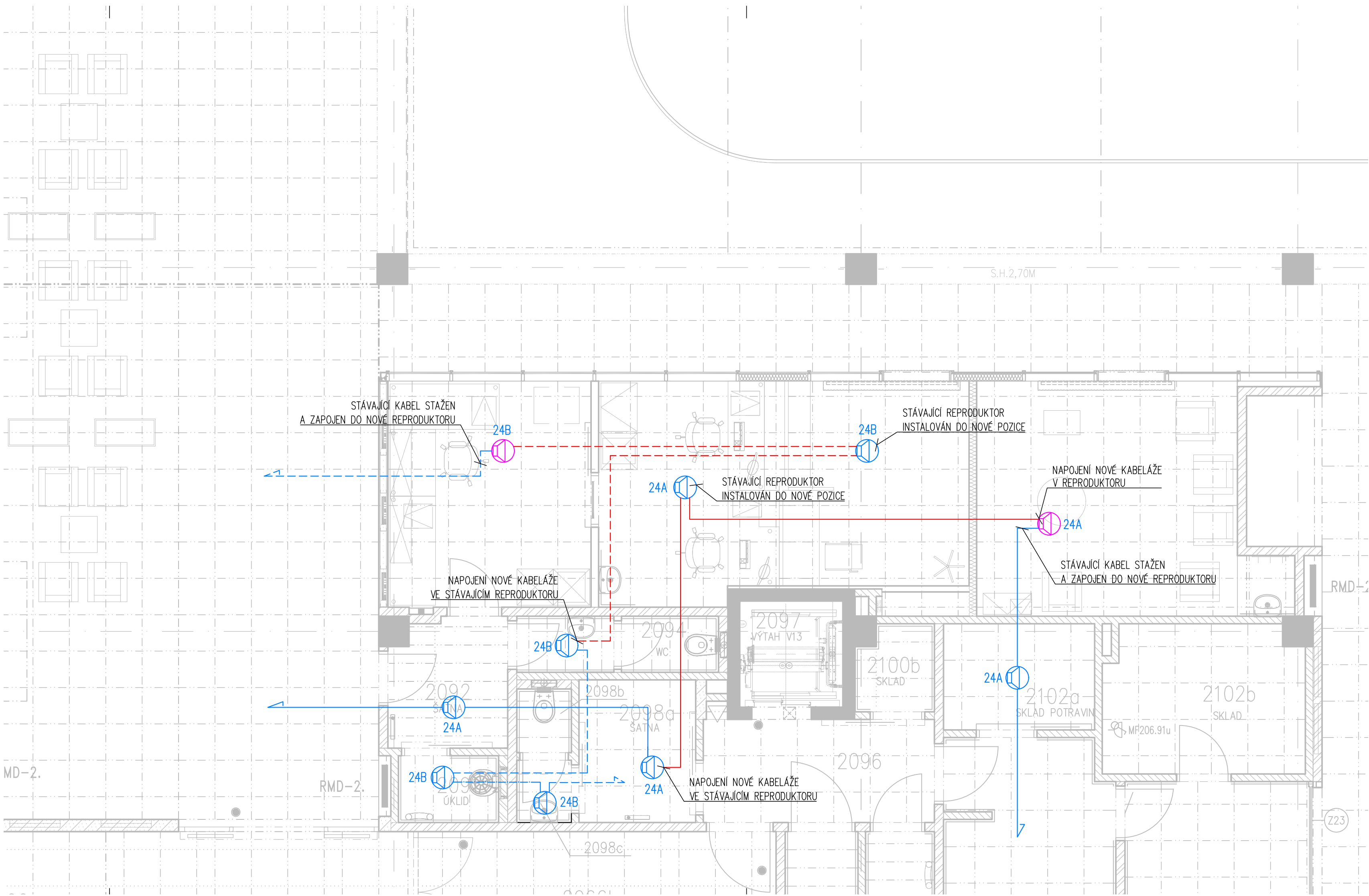
 nový podhledový reproduktor, dle EN 54–24

 stávající reproduktorová linka A, kabely 2x1,5 P30–R B2cas1d1a1

 nová část reproduktorové linky A, kabely 2x1,5 P30–R B2cas1d1a1

 stávající reproduktorová linka B, kabely 2x1,5 P30–R B2cas1d1a1

 nová část reproduktorové linky B, kabely 2x1,5 P30–R B2cas1d1a1



±0,000 = 235,00m BPV



GENERÁLNÍ PROJEKTANT

**PENTA PROJEKT s.r.o.**  
Mrštíkova 1166/12  
586 01 Jihlava  
IČ: 479 16 621  
+420 567 312 451  
www.pentaprojekt.cz  
penta@penta.ji.cz

INVESTOR

**Nemocnice Pardubického kraje a.s.**  
Pardubický, Kyjevská 44  
532 03 Pardubice  
IČ: 275 20 536

HLAVNÍ ARCHITEKT PROJEKTU  
**ing. arch. Jaromír Homolka, CSc.**

HLAVNÍ INŽENÝR PROJEKTU  
**ing. Viktor Šlapal**

ZPRACOVATEL ČÁSTI PD

**Ing. Jan Fikejs**  
Počaply 121  
533 04 Sezemice  
IČ: 024 58 071  
+420 602 106 540  
info@lovengineering.cz

ČÍSLO VÝKRESU

**D1.01.4h3-12**

ČÍSLO ZAKÁZKY

**2024-06**

REVIZE

**R00**

STUPEŇ PD

**DPS**

**NPK, a.s., Pardubická nemocnice, výstavba pavilonu centrálního urgentního příjmu s centralizací akutních provozů - změna účelu užívání m.č. 2095 z prodejny na pokladnu**

**D1.01 Centrální urgentní příjem**  
**D1.01.4h3 Elektrická požární signalizace (EPS) a evakuační výtah (EVAC)**

VEDOUCÍ PROJEKTANT  
**ing. arch. Jaromír Homolka, CSc.**

VYPRACOVAL  
**Ing. Jan Fikejs**

KONTROLOVAL  
**Ing. Jan Fikejs**

NÁZEV VÝKRESU

**Půdorys 2.NP - výřez - EVAC**

MĚŘÍTKO

**1 : 50**

FORMÁT

**4x A4**

DATUM

**5 / 2024**

TENTO VÝKRES A JEHO DETAILS JSOU MAJETKEM ZHOTOVITELE A NESMÍ BYT POUŽIT CELÝ ANI Z ČÁSTI BEZ JEHO PÍSEMNÉHO SOUHLASU (DLE ZÁKONA č. 121/2000 Sb.)